

au**X**olutions

Ihr Vorsprung im Wettbewerb um Fachkräfte

## **Management Summary: Kununu-Profil Analyse**

Sie erhalten folgende Dokumente:

- ➔ **MS:** Management Summary (dieses Dokument)
- ➔ **VA:** Vollständige Auswertung
- ➔ **CSV:** Kununu-Profil als .csv Datei

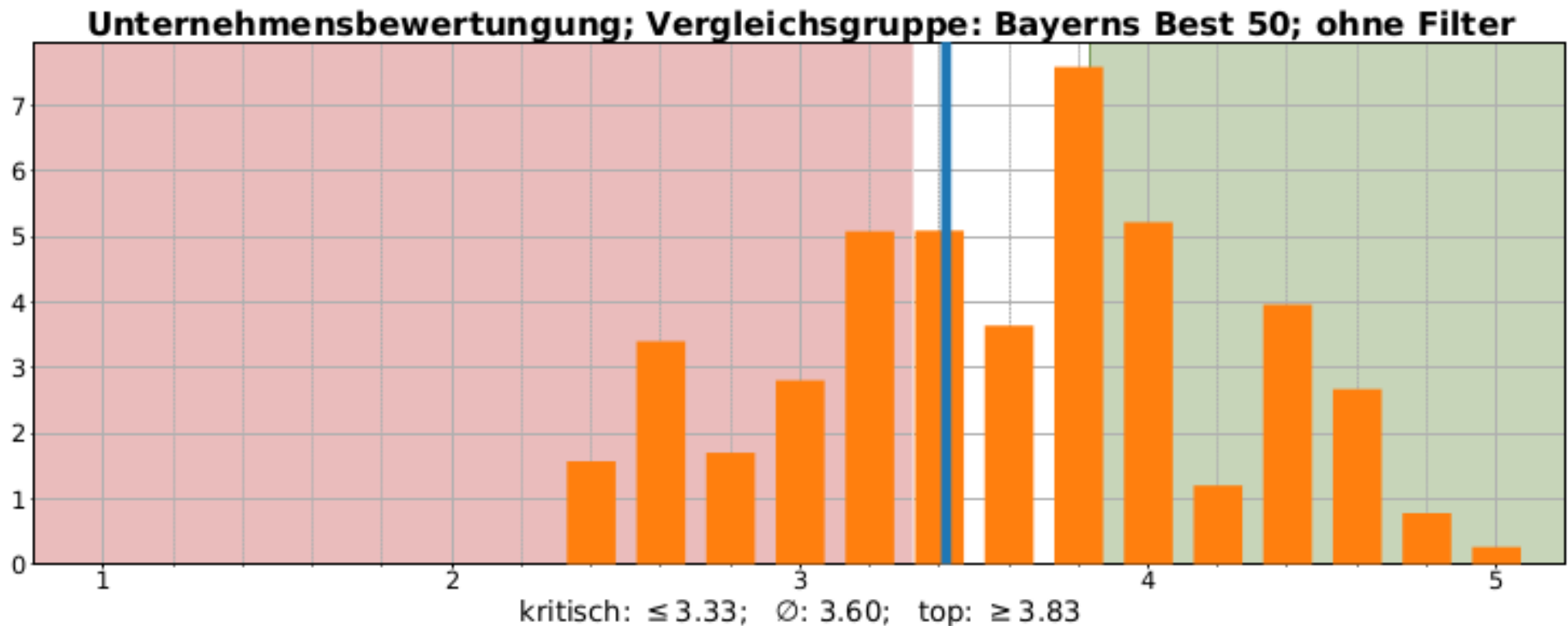
Referenziert wird auf diese Dokumente im Stil:

- ➔ [MS-s17]: Management Summary (MS), Seite 17 (s17)
- ➔ [VA-s30-32]: Vollständige Auswertung (VA), Seiten 30-32 (s30-32)
- ➔ [VA-s17 z2s7]: Vollständige Auswertung (VA), Seite 17 (s17), Zeile 2 Spalte 7 (z2s7)
- ➔ [CSV-z2]: CSV Dateil (CSV), Zeile 2 (z2)
- ➔ [Abb]: Aktuelle Abbildung auf dieser Seite der MS

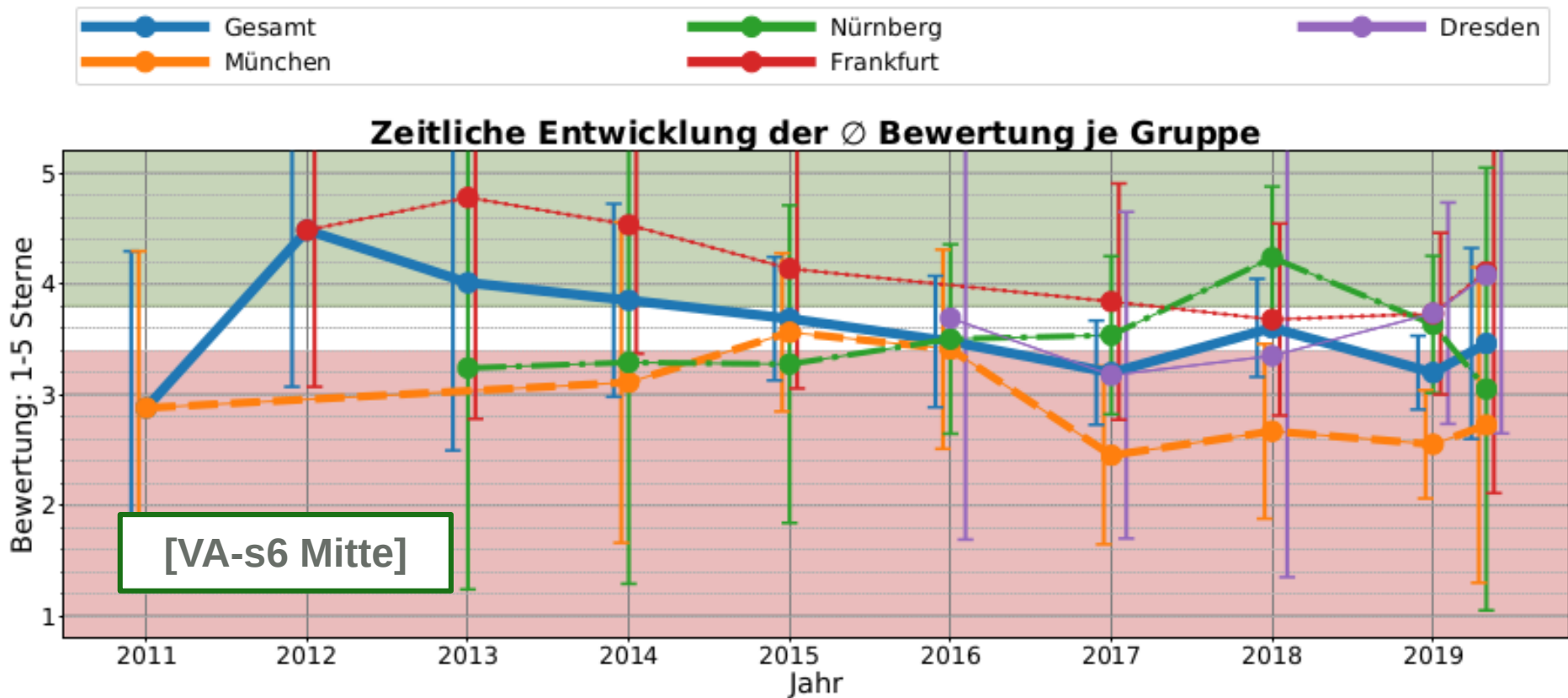
- ➔ Überblick
- ➔ Aufgabe
- ➔ Vergleich zu „Bayerns Best 50“ (BB50)
- ➔ Vergleich der verschiedenen Standorte
- ➔ Analyse der einzelnen Standorte
  - München
  - Nürnberg
  - Frankfurt
  - Dresden
- ➔ Next Steps

- ➔ Einordnung des Kununu-Profiles im Vergleich zur Konkurrenz (BB50)
- ➔ Prüfung des Kununu-Profiles auf Optimierungspotentiale bei der Mitarbeiterzufriedenheit
  - Identifikation der Potentiale
  - Ableitung von verifizierenden und ergänzenden Fragen für die Mitarbeiterbefragung
- ➔ Identifikation von Potentialen zur Verbesserung des Kununu-Auftritts

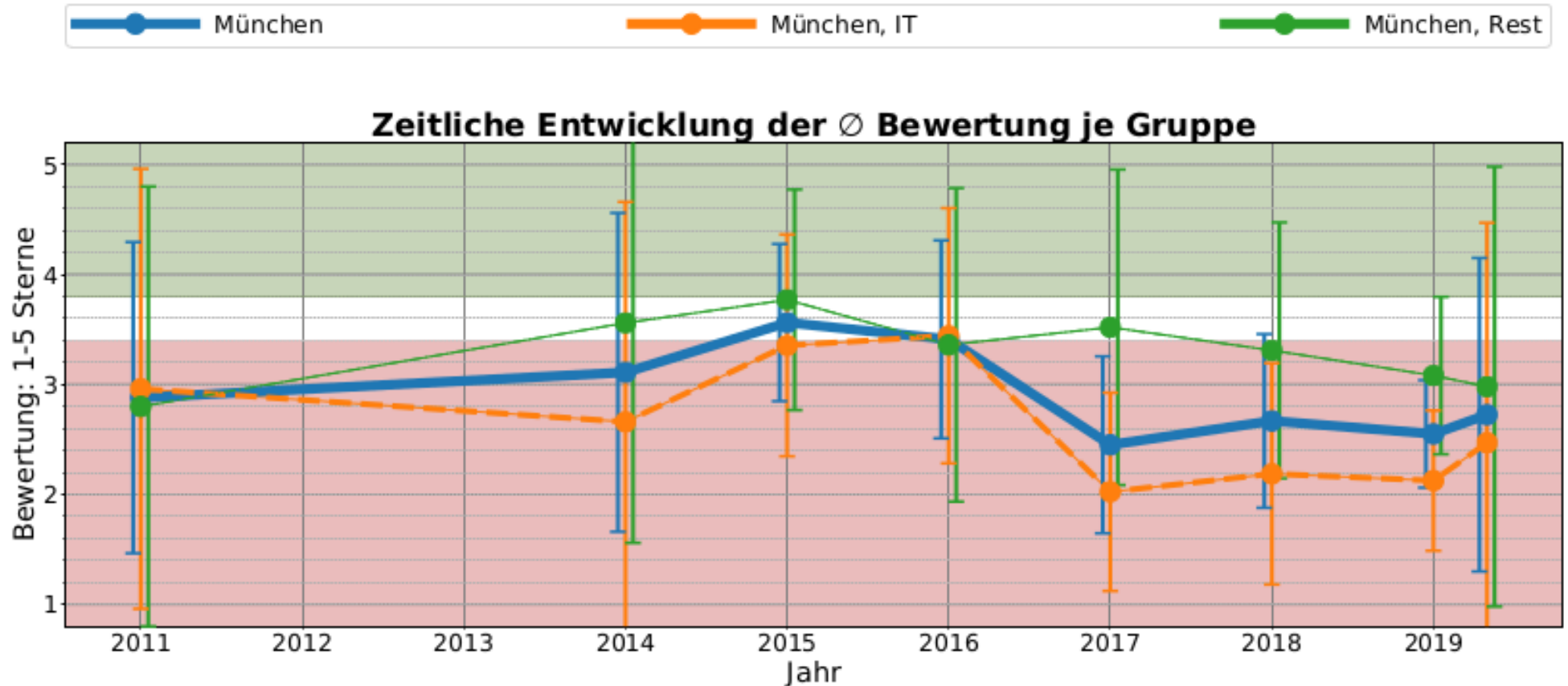
- ➔ Positionierung nahe des 33% Quantils in den Vergleichsgruppen:  
Bayern Best 50, DAX Familie (DAX, MDAX, SDAX) und Aussteller auf bayerischen Jobmessen [VA-s17-22]



- ➔ Kontinuierlicher Rückgang der durchschnittlichen Bewertung [Abb]
- Deutliche Verschlechterung in München
- Anstieg in Nürnberg
- Frankfurt: **Positive** Entwicklung (vgl. [MS-s13])



- ➔ Starke Unzufriedenheit in der IT seit 2016 [Abb]
- ➔ Seit 2017 Abwärtstendenz in den anderen Abteilungen (wegen IT-Problemen) [Abb]



- ➔ IT hat am Standort München seit 2016 nicht genügend Mittel (Personal, Ausrüstung) zur Verfügung. Die Kündigungsquote steigt seit 2016.

[VA-s189], [VA-s182 unten], [VA-s207-208],  
[VA-s177 unten]

- ➔ Langsam ansteigende Unzufriedenheit in allen Abteilungen am Standort München wegen Computerproblemen.

[VA-s214 unten], [VA-s221] und [VA-s239-240]



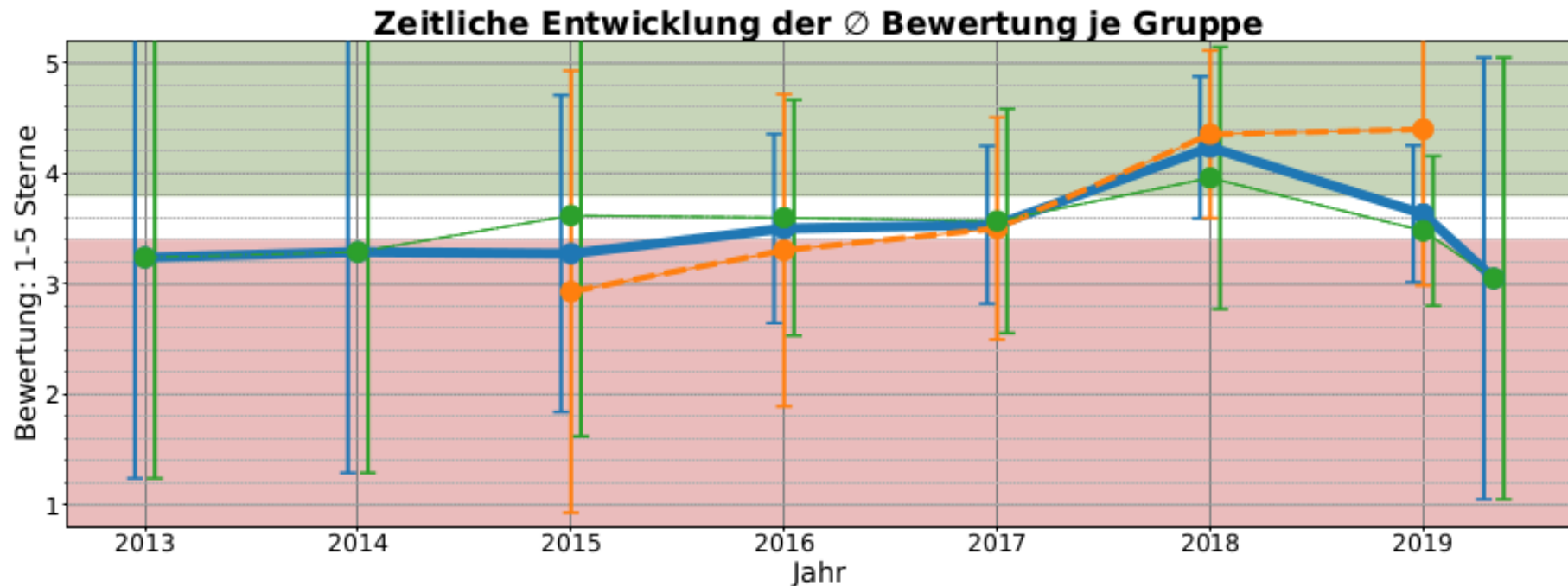
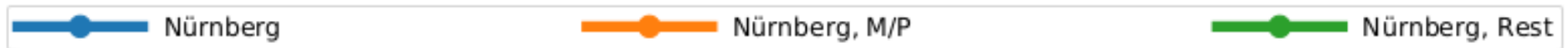
## ⇒ München, IT-Abteilung:

- Änderungen im Jahr 2016
- Bewertung von Zustand, „Outsourcebarkeit“ und strategischer Relevanz aller IT-Systeme
- Benötigte Ressourcen / Experten
- Sammlung von Verbesserungsvorschlägen
- Zuvor noch Einzelinterviews mit Mitarbeitern die vor und nach 2016 eingestellt wurden

## ⇒ München, Rest (IT-Nutzer):

- Bewertung von Nutzbarkeit, Relevanz und ‚potentiellem Schaden bei Ausfall‘ der IT-Systeme

- ➔ Anstieg der Zufriedenheit im Bereich ‚M/P‘ (Marketing / Produktmanagement) seit 2017
- ➔ Zum Vergleich: Restlicher Standort



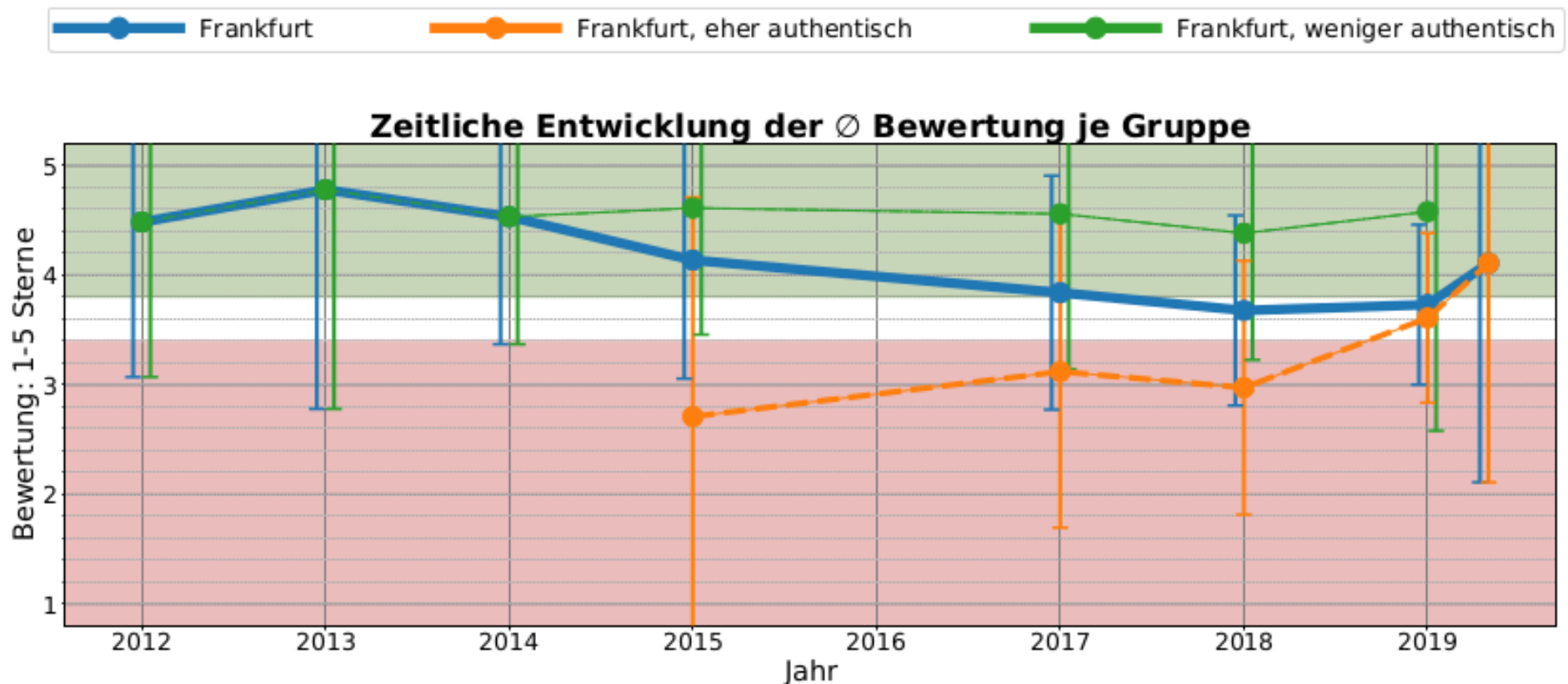
- ➔ Deutliche Anstieg der Gesamtzufriedenheit seit 2017 im Unternehmensbereich ‚Marketing / Produktmanagement‘ [VA-s478 z1s3], [VA-s8 mitte]
- ➔ ‚Vorgesetztenverhalten‘ als Ursache [VA-s253 z1s2], [VA-s581-582]

- ➔ Nürnberg, Marketing / Produktmanagement:
  - Top Einflüsse auf das Arbeitsklima
  - Beste Eigenschaften der Vorgesetzten
  - Verbesserungsvorschläge für andere Abteilungen

Suche nach Maßnahmen zur Steigerung der Mitarbeiterzufriedenheit welche im Unternehmensumfeld (2017, Bereich: Marketing / Produktmanagement) bereits erfolgreich umgesetzt worden sind.

- ➔ Stil von Freitext-Fragen zur Ideensammlung

- ➔ Leichter Abfall der Bewertungen am Standort Frankfurt
- ➔ Aber: Anstieg bei den ‚eher authentischen‘ Bewertungen



- ➔ In den Einflussfaktoren kein Trend erkennbar [VA-s315]. Es handelt sich um einen allgemeinen Anstieg der Zufriedenheit.
- ➔ Abfall der Gesamtbewertung liegt an der gleichbleibenden Rate von ‚weniger authentischen‘ Bewertungen und der steigenden Rate von ‚eher authentischen‘ Bewertungen.

- ➔ Kein besonderen Maßnahmen in Hinblick auf leichten Rückgang der Kununu-Bewertung am Standort Frankfurt.
- ➔ Authentische Bewertungen haben eine bessere Wirkung als nicht authentische Bewertungen mit vielen Sternen.
- ➔ Allgemeine Methoden zur Steigerung des Kununu-Ranking folgen später [MS-s18]

- ➔ Sehr hoher Anteil von Praktikanten unter den Kununu-Bewertern  
[VA-s149 oben] vs. [VA-s15 oben]
- ➔ Praktikanten schreiben authentischere Bewertungen [VA-s369]
- ➔ Die (sehr wenigen) Praktikanten an den anderen Standorten scheinen deutlich zufriedener  
[VA-s100 z3s1] und [VA-s132 z3s1] vs. [VA-s164 z3s1]



- ➔ Praktikanten Bewertungen (lassen sich leichter kontrollieren) zur Verbesserung des Kununu-Profiles nutzen
- ➔ Transfer zwischen den Standorten: Bewertungsrate Dresden, Sterne-Bewertung aus Nürnberg/Frankfurt

## Empfehlenswerte Methoden:

- ➔ Löschung ausgewählter Kununu-Bewertungen
- ➔ Kommentieren als Arbeitgeber
- ➔ Exit-Befragung zum Exit-Gespräch mit in den Ausscheidprozess aufnehmen
- ➔ Kununu-Kampagne im Unternehmen
- ➔ Bewerbungsprozess anpassen

## Mehr Informationen:

<http://www.auxolutions.de/vortrag-kununu-ihk-augsburg-2019>

# auXolutions

Ihr Vorsprung im Wettbewerb um Fachkräfte



## Dr. Markus Dutschke

+49 178 148 32 64

[markus.dutschke@auxolutions.de](mailto:markus.dutschke@auxolutions.de)

[www.auxolutions.de](http://www.auxolutions.de)

Dr. Markus Dutschke AuXolutions • Tennenloher Str. 57 • 91058 Erlangen