

auXolutions

Ihr Vorsprung im Wettbewerb um Fachkräfte

Dr. Markus Dutschke auXolutions
www.auxolutions.de

Kununu Portrait (Kurzanalyse): Beispiel GmbH

Url:

Stand: 19.6.2019

Diese Kurzanalyse ist ein kostenloser Service von auXolutions. Die Analyse bezieht sich nur auf die Kategorie Mitarbeiterbewertungen. Die Bewertungen von Bewerbern und Azubis werden nicht berücksichtigt.

[Zum kostenlosen Service: Kununu-Portrait](#)

Sie können dieses Dokument in unveränderter Form ohne Einschränkung weiterverbreiten.

auXolutions fertigt detaillierte Unternehmensanalysen auf Basis von Kununu Profilen an.

[Zum kostenpflichtigen Service: Unternehmensanalyse mit Kununu](#)

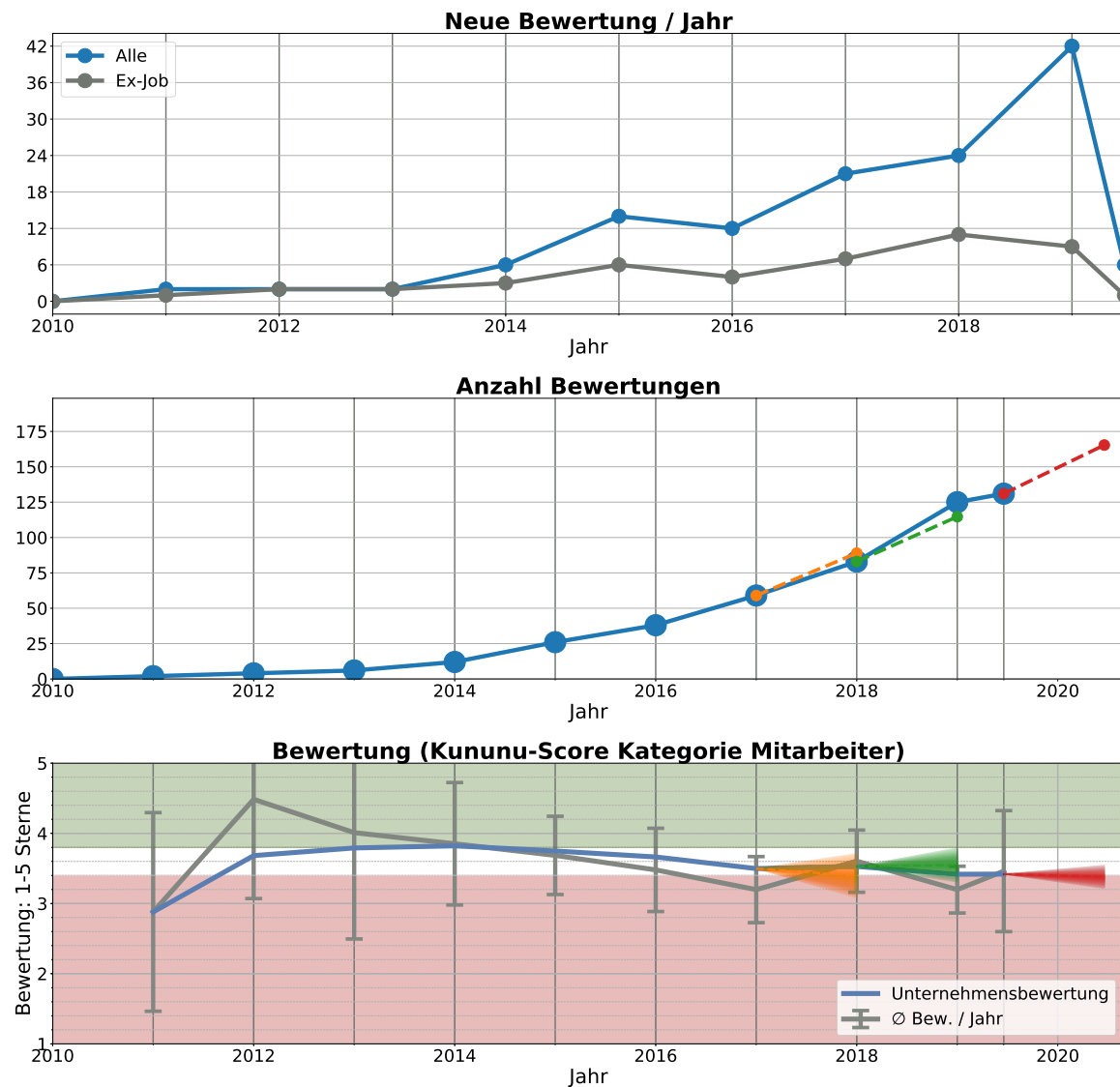
Prognose

Oben ist die Bewertungsrate (Anzahl neuer Kununu Bewertungen pro Zeit) in blau dargestellt. Die graue Kurve stellt die Bewertungsrate Ihrer Ex-Mitarbeiter dar.

Mittig sehen Sie wie sich die Gesamtzahl aller Bewertungen in Ihrem Kununu-Profil über die Zeit entwickelt hat.

Unten sehen Sie die zeitliche Entwicklung Ihres Kununu-Score der Kategorie Mitarbeiter (blau) so wie die durchschnittliche Bewertung Ihres Unternehmen zum jeweiligen Zeitpunkt (grau).

Prognosen sind hierbei farbig (orange, grün, rot) eingetragen. Die rote Prognose ist die aktuell gültige. Die anderen beiden Prognosen basieren auf Ihrem Kununu-Profil Anfang des Jahres 2017 und 2018 und dienen der Illustration.



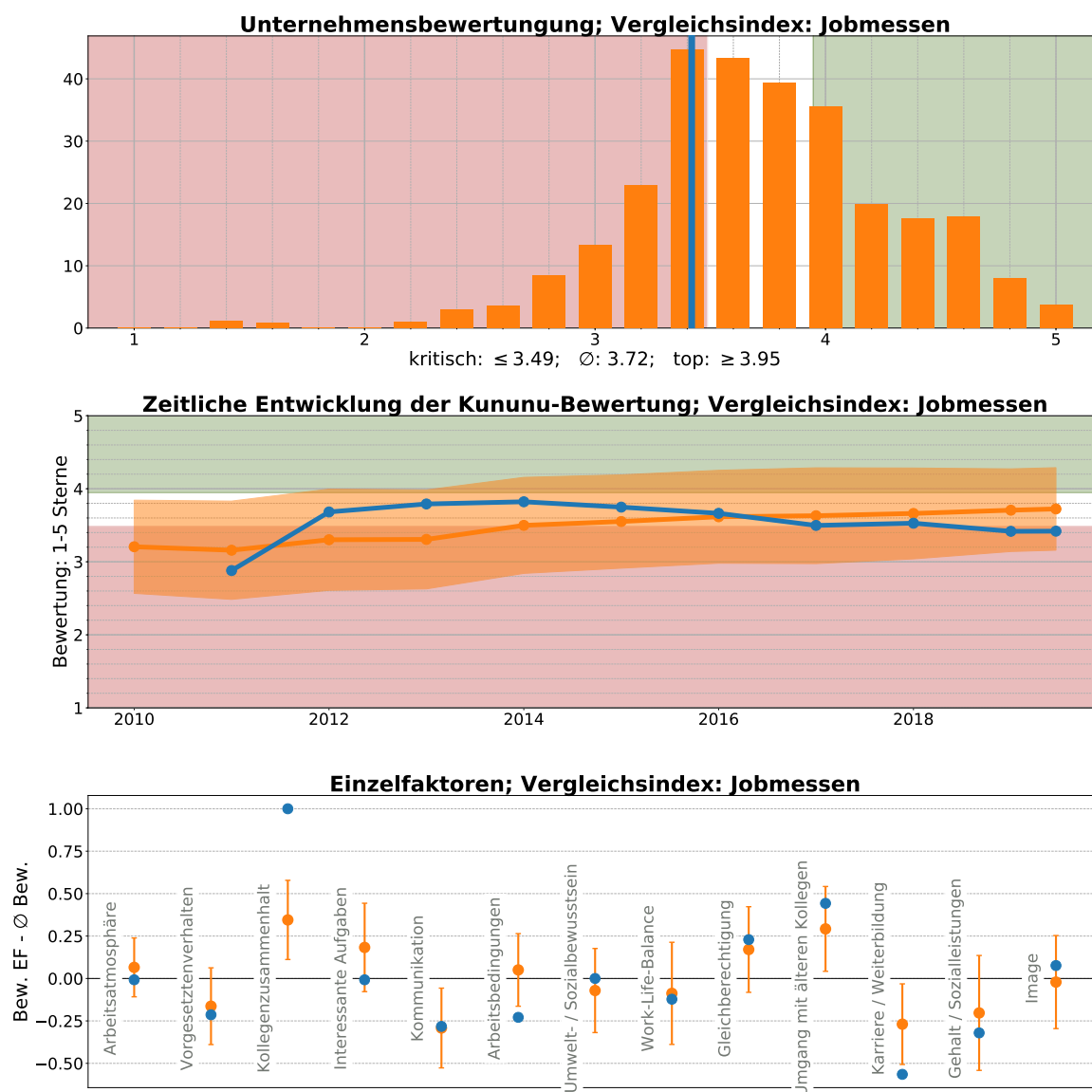
Vergleichsindex

Sie sehen einen Vergleich der Bewertung Ihres Unternehmens mit dem Vergleichsindex 'Jobmessen'. Dieser umfasst 284 Unternehmensprofile und 46411 Einzelbewertungen auf Kununu.

Oben ist die Verteilung der Unternehmensbewertungen im Vergleichsindex dargestellt (orange). Der blaue Strich markiert Ihre Bewertung.

Mittig sehen Sie in orange die zeitliche Entwicklung der durchschnittlichen Kununu-Bewertung im Vergleichsindex. Der transparente Bereich markiert die Standardabweichung. Die blaue Kurve ist die Entwicklung Ihres Kununu-Profiles.

Unten sehen Sie Ihre Stärken und Schwächen im Vergleich zum Vergleichsindex. Stärken/Schwächen liegen vor, wenn der blaue Punkt über/unter dem orangenen Fehlerbalken liegt.

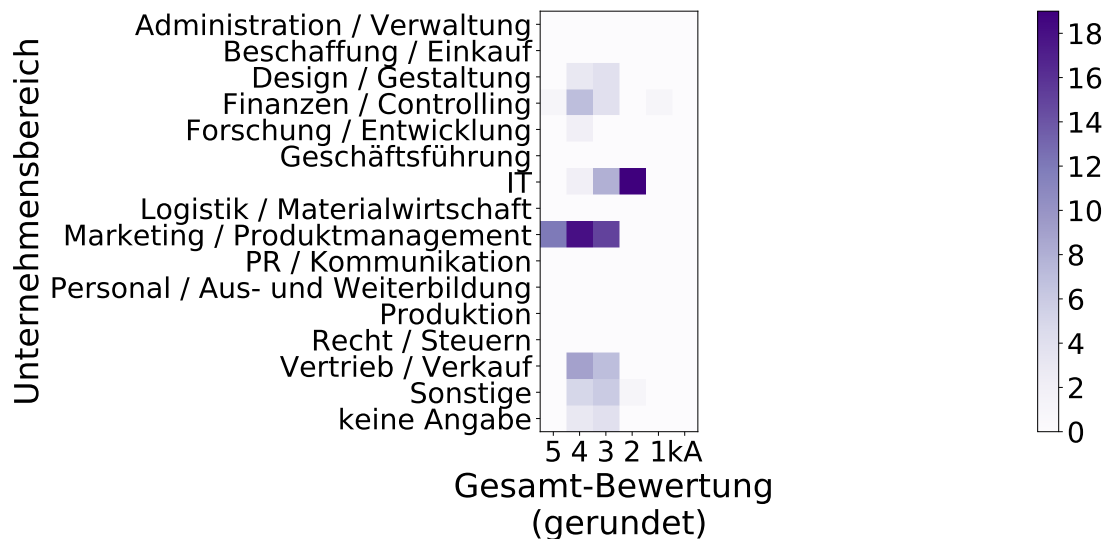
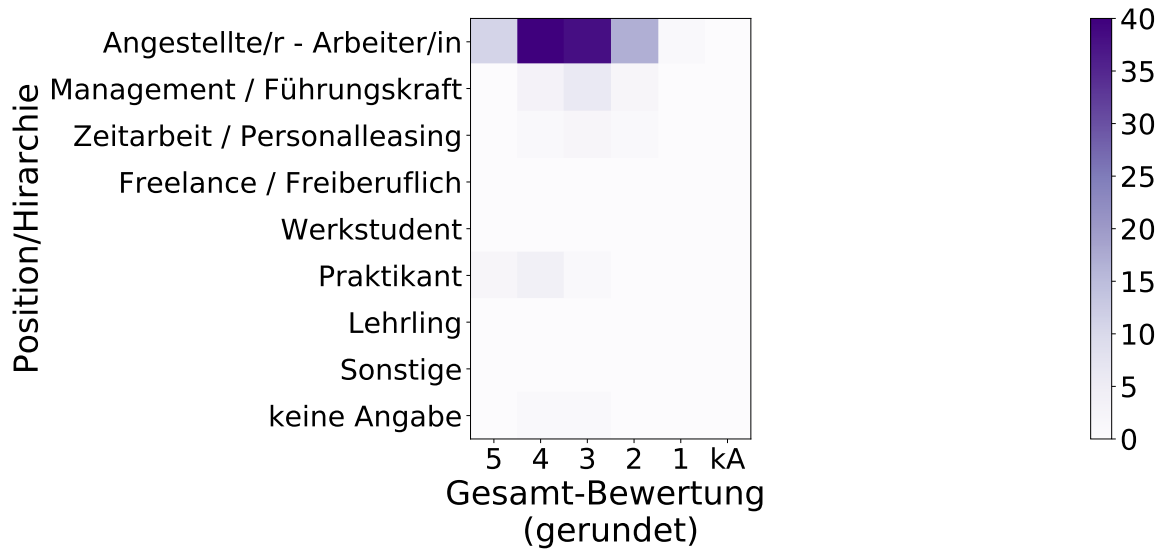


Pivot: Demographie vs. Bewertung

Auf dieser Seite wird die durchschnittliche Kununu-Bewertung (gerundet auf ganze Noten) in Abhängigkeit zu demographischen Merkmalen dargestellt. Die demographischen Merkmale umfassen: Hierarchiestufe (**oberes Diagramm**) und Unternehmensbereich (**unteres Diagramm**).

Der Farbwert jedes Tabellenfeldes steht für die Anzahl von Bewertungen mit der Entsprechenden Kombination aus demographischem Merkmal (Zeile) und Bewertung(Spalte). Die Legende rechts neben der jeweiligen Darstellung dient zur Übersetzung des Farbwerts in die Anzahl von Bewertungen.

Je mehr Farbtintensität eine Hierarchiestufe / ein Unternehmensbereich am linken Ende aufweist, desto besser sind die entsprechenden Kununu-Bewertungen ausgefallen.



Authentizität

Die sehen eine Einschätzung der Authentizität (hoch: 1, niedrig: 0) Ihrer Kununu-Bewertungen im zeitlichen Verlauf (Farbwert des Datenpunkts). Bewertungen niedriger Authentizität sind weniger sorgfältig verfasste Bewertungen. Diese werden weder einen potentiellen Bewerber ansprechen (egal ob positiv oder negativ) und lassen Zweifel am Wharheitsgehalt der Bewertung offen.

Fake-Bewertungen sind links oben einzuordnen. Hassbewertungen verstimmter Mitarbeiter links unten. Überzeugende Bewertungen auf der rechten Seite.

auXolutions kann Bewertungen mit niedriger Authentizität herausfiltern, um die Entwicklung der Stimmung im Unternehmen möglichst exakt zu analysieren.

